

SCHWELLENRAMPEN

Einteilige DS Rampen

SchwelLENrampen aus Aluminium mit geriffelter Oberfläche. Die DS2176 hat drei höhenverstellbare FüÙe. Die DS4076 ist klappbar und hat 2 ausgefräste Tragegriffe und ein Scharnier zum Zusammenklappen.

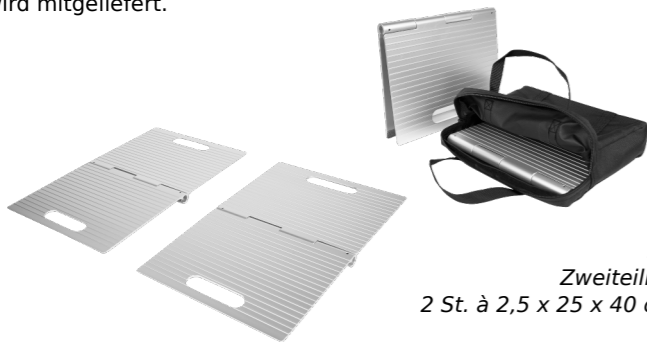


MaÙe DS2176:
Länge: 76 cm
Breite: 21 cm
Gewicht: 1,55 kg
Belastung: max. 350 kg
Überwindbare Höhe: 3-7 cm

MaÙe DS4076:
Länge: 76 cm
Breite: 40 cm
Gewicht: 3,3 kg
Belastung: max. 350 kg
Überwindbare Höhe: 3-5 cm

Doppelteilige DS Rampe

Die DS4025 ist eine mobile klappbare SchwelLENrampe aus Aluminium mit geriffelter Oberfläche. Die Rampe ist zweiteilig und hat ausgefräste Tragegriffe und ist mit Scharnieren zum Zusammenklappen ausgestattet. Geeignet für SchwelLENhöhen von 2 bis 5 cm. Eine bequeme Tragetasche wird mitgeliefert.



MaÙe DS4025
Zweiteilige DS Rampe
2 St. à 2,5 x 25 x 40 cm (H x T x B)

Gummirampen

Gummirampen mit rutschfester Oberfläche zur Anwendung z.B. in Badezimmern. Die Rampen haben eine selbstklebende Unterseite, sind aber auch ohne Klebefolie lieferbar. Nach dem Abziehen der Schutzfolie ist die Rampe fertig zur Montage. Die Rampen können einfach mit einem Messer in der Breite angepasst werden.

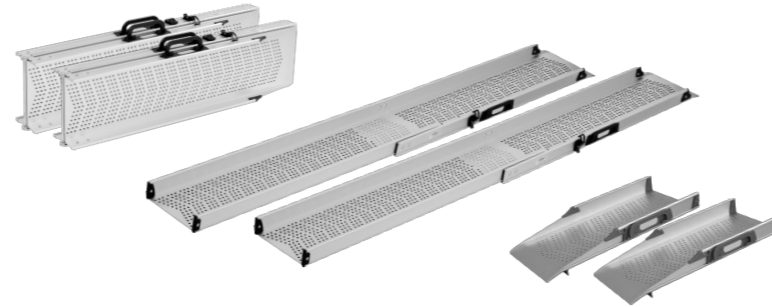


Lieferbar in verschiedenen Höhen von 4 bis 60 mm und in Breiten von 700, 900 oder 1000 mm
Fragen Sie nach dem Infoblatt für die Gummirampen

TELESKOPRAMPEN

TM Rampen

Die Rampen bestehen aus zwei getrennten Auffahr-Schienen aus hochwertigem Aluminium. Die perforierten Fahrspuren sorgen für ein ideales Verhältnis zwischen Gewicht und Belastbarkeit. Das Modell TM-055 aus jeweils einem fixen Element. Die Modelle TM-150 und TM-210 bestehen aus jeweils 2 Teleskop-Segmenten, das Modell TM-300 hat ein weiteres falbares Element. In zusammengefaltetem Zustand werden die Rampen durch einen einfachen Klipp-Verschluss gesichert. Die Teleskoprampen müssen paarweise verwendet werden.



TM Rampen	TM-055	TM-150	TM-210	TM-300
Länge	55 cm	150 cm	210 cm	300 cm
Breite (pro Schiene)	25 cm	25 cm	25 cm	26 cm
Laufflächen Breite	20 cm	20 cm	20 cm	20 cm
Höhe Radabweiser	5,5 cm	5,5 cm	5,5 cm	5,5 cm
Max. Steigung / Höhe	12° / 11 cm	12° / 30 cm	12° / 40 cm	12° / 60 cm
Gewicht	2 x 1,45 kg	2 x 3,95 kg	2 x 5,8 kg	2 x 8,65 kg
Max. Belastung pro Paar	300 kg	300 kg	300 kg	250 kg
Faltmasse cm (L x B x H)	55 x 25 x 5,5	98 x 27x 9	128 x 27 x 9	108 x 26 x 13,5

TR/LR Rampen

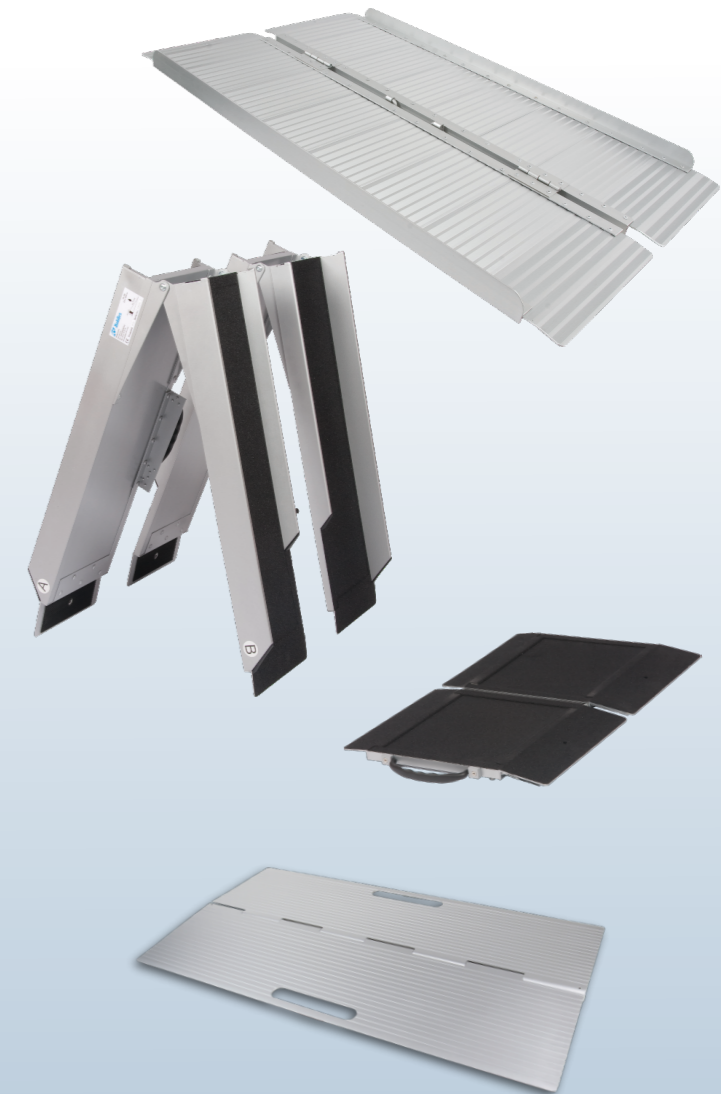
Die Rampen bestehen aus zwei getrennten Auffahr-Schienen aus hochwertigem Aluminium mit jeweils 3 Segmenten die mit einer Arretierung versehen sind um ein unbeabsichtigtes Ein- und Ausfahren der Segmente zu verhindern. Die Modelle "LR" sind mit einer praktischen Tragetasche ausgerüstet, die man an den Rollstuhl hängen kann. Die Tragetasche ist auch für die Modelle "TR" optional als Zubehör verfügbar (Aufpreis). Die Teleskoprampen müssen paarweise verwendet werden.



TR/LR Rampen	TR-150	TR-210	TR-300	LR-150	LR-210
Länge	150 cm	210 cm	300 cm	150 cm	210 cm
Breite (pro Schiene)	26 cm	26 cm	26 cm	16 cm	16 cm
Laufflächen Breite	19 cm	19 cm	19 cm	11 cm	11 cm
Höhe Radabweiser	7/5 cm	7/5 cm	7/5 cm	5,5/3 cm	5,5/3 cm
Max. Steigung/Höhe	12° / 30 cm	12° / 40 cm	12° / 60 cm	12° / 30 cm	12° / 40 cm
Gewicht	2 x 5,5 kg	2 x 7,5 kg	2 x 9,5 kg	2 x 3 kg	2 x 4 kg
Max. Belastung pro Paar	225 kg	225 kg	225 kg	180 kg	180 kg
Faltmasse (L x B x H)	74 x 26,5 x 7	95x26,5x7	125x26,5x7	74x16,5x5,5	95x6,5x5,5



ROLLSTUHL-RAMPEN



Händler

EINFACH FALTBARE RAMPEN

SC Rampen

Preisgünstige Kofferrampen aus Aluminium mit geriffelter rutschhemmender Oberfläche. Die Rampen sind in Längsrichtung zusammenklappbar und mit einem Tragegriff ausgerüstet.



SC Rampen	SC-045	SC-060	SC-090	SC-120	SC-150	SC-180
Länge	46 cm	62 cm	92 cm	122 cm	152 cm	182 cm
Breite	77 cm	77 cm	77 cm	77 cm	77 cm	77 cm
Laufflächen Breite	76 cm	76 cm	76 cm	76 cm	76 cm	76 cm
Höhe Radabweiser	3,5 cm	3,5 cm	3,5 cm	3,5 cm	3,5 cm	3,5 cm
Max. Steigung / Höhe	12° / 10 cm	12° / 12 cm	12° / 20 cm	12° / 25 cm	12° / 30 cm	12° / 36 cm
Gewicht	4,50 kg	6,50 kg	9,00 kg	12,00 kg	15,00 kg	18,00 kg
Max. Belastung	300 kg	300 kg	300 kg	300 kg	300 kg	300 kg
Faltmasse cm (LxBxH)	45 x 40 x 8	62 x 40 x 8	92 x 40 x 8	122 x 40 x 8	152 x 40 x 8	182 x 40 x 8

SF Rampen

Die Rampe ist aus Aluminium hergestellt, mit einem Friktionsbelag beschichtet und ist in der Längsrichtung faltbar, sogenannte Flachrampen. Das bietet die Möglichkeit für den Helfer, zusammen mit dem Fahrzeug bzw. Patienten auf der Rampe stehen zu können. Die Rampen sind mit einem Tragegriff ausgestattet und daher in gefaltetem Zustand einfach wie ein Koffer tragbar.

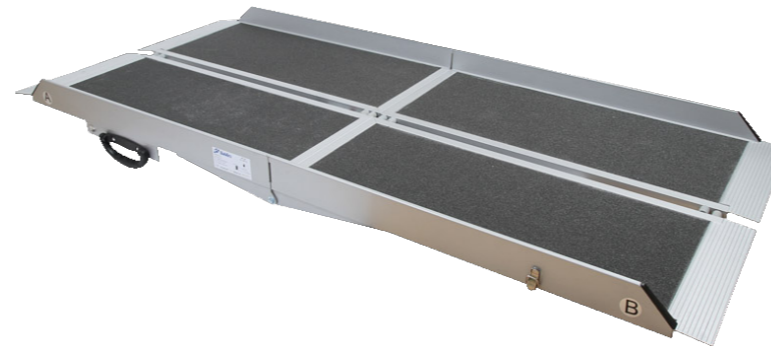


SF Rampen	SF-040	SF-090	SF-120	SF-150
Länge	45 cm	90 cm	120 cm	150 cm
Breite	71 cm	80 cm	80 cm	80 cm
Laufflächen Breite	71 cm	76 cm	76 cm	76 cm
Höhe Radabweiser	--	6 cm	6 cm	6 cm
Max. Steigung / Höhe	12° / 10 cm	12° / 20 cm	12° / 25 cm	12° / 30 cm
Gewicht	4 kg	8 kg	10,5 kg	12,5 kg
Max. Belastung	300 kg	300 kg	300 kg	300 kg
Faltmasse cm (L x B x H)	45 x 37 x 5	90 x 40 x 10	120 x 40 x 10	150 x 40 x 10

DOPPELT FALTBARE RAMPEN

DF Rampen

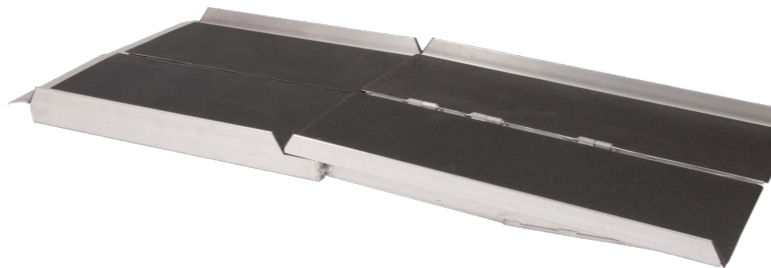
Aus Aluminium hergestellt und mit einem Friktionsbelag beschichtet. Längere Flachrampe, bestehend aus einem linken und einem rechtem faltbaren Rampenteil, der jeweils mit Tragegriffen ausgestattet sind, um sie einfach transportieren zu können.



DF-Rampen	DF-180	DF-240	DF-300
Länge	180 cm	240 cm	300 cm
Breite	79 cm	79 cm	79 cm
Laufflächen Breite	75 cm	75 cm	75 cm
Höhe Radabweiser	6 cm (innen)	6 cm (innen)	6 cm (innen)
Max. Steigung / Höhe	12° / 36 cm	12° / 50 cm	12° / 60 cm
Gewicht (1 Paar)	16 kg	22 kg	27,2 kg
Max. Belastung	300 kg	300 kg	300 kg
Faltmasse cm (L x B x H)	91 x 36 x 19	124 x 40 x 19	154 x 40 x 19

SR Rampen

Aus Aluminium hergestellt und mit einem Friktionsbelag beschichtet. Längere Flachrampe, bestehend aus vier Rampenteilen, die sich wie ein Blatt Papier falten lassen. Die Rampen sind mit einem Tragegriff ausgestattet, um sie einfach transportieren zu können.

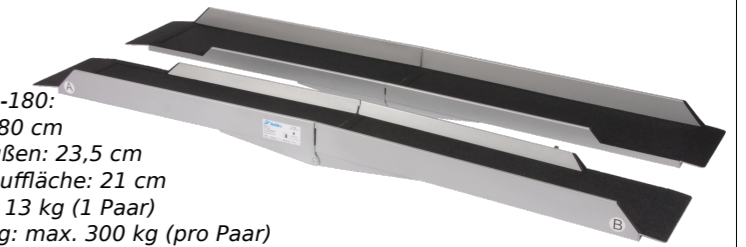


SR-Rampen	SR-180	SR-240
Länge	180 cm	240 cm
Breite	80 cm	80 cm
Laufflächen Breite	72 cm	72 cm
Höhe Radabweiser	Außenkante: 6 cm	Außenkante: 6 cm
Max. Steigung / Höhe	12° / 36 cm	12° / 50 cm
Gewicht	14,1 kg	18,5 kg
Max. Belastung	300 kg	300 kg
Faltmasse cm (L x B x H)	102 x 28 x 38	135 x 31 x 38

AUFFAHRSCHIENEN

CH Rampe

Die CH Rampe ist aus Aluminium hergestellt und mit einem Friktionsbelag beschichtet. Sie besteht aus zwei getrennten Auffahr-Schienen, die mittig zusammenklappbar und mit Tragegriffen ausgerüstet sind, damit man sie in geschlossenem Zustand wie einen Koffer tragen kann. Die CH Rampen müssen paarweise verwendet werden.

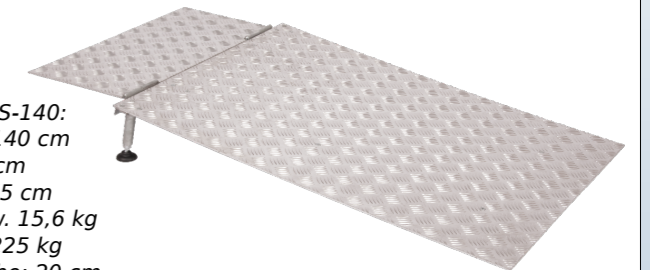


Maße CH-180:
Länge: 180 cm
Breite außen: 23,5 cm
Breite Lauffläche: 21 cm
Gewicht: 13 kg (1 Paar)
Belastung: max. 300 kg (pro Paar)
Überwindbare Höhe: 35 cm

TERASSENRAMPEN

TSR Rampen

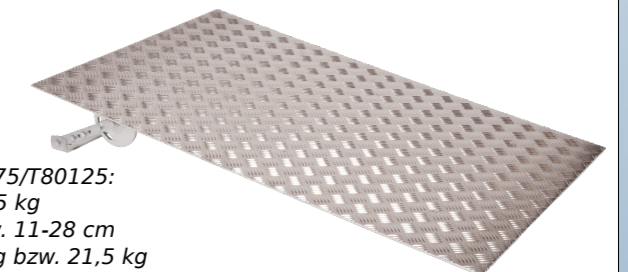
TSR Rampe aus Aluminium mit rutschhemmender Oberfläche. Geeignet zum Überbrücken von Türschwellen die auf beiden Seiten erhöht sind, z.B. zum Balkon, zur Terrasse oder in den Garten. Die Brückenfunktion der zweiteiligen Rampe und die Höhenverstellbarkeit der Rampen-Füße ermöglichen es die Rampe vielfältig einzusetzen. Lieferbar in 2 verschiedenen Grössen.



Maße TSR-130/TRS-140:
Länge: 130 oder 140 cm
Breite außen: 80 cm
Breite Klappteil: 75 cm
Gewicht: 14,7 bzw. 15,6 kg
Belastung: max. 225 kg
Überwindbare Höhe: 20 cm

T Rampen

Terrassenrampe aus Aluminium mit rutschhemmender Oberfläche und stufenloser Höheneinstellung. Die Rampe wurde so entwickelt, dass sie stabil am Boden liegt - eine feste Montage ist also nicht erforderlich. Sie wird so montiert, dass sie die obere Ebene der Türschwelle erreicht. Lieferbar in 3 verschiedenen Grössen.



Maße T80060/T80075/T80125:
Belastung: max. 225 kg
Höhe: 5-9, 8-13 bzw. 11-28 cm
Gewicht: 8 kg, 12 kg bzw. 21,5 kg
Überwindbare Höhe: 9, 13 bzw. 28 cm
Länge x Breite: 60, 75 bzw. 125 cm x 80 cm